



Cuándo rendimiento e innovación se encuentran

## PAVIMENTOS DE MADERA INNOVADORES

En 1942, aparece una nueva tecnología en pavimentos de madera: los sistemas de madera multicapa



Desde su invención, su parte de mercado no ha dejado de aumentar gracias a sus ventajas **técnicas, ecológicas y económicas.**

Hoy en día, Tarkett comercializa únicamente pavimentos de madera multicapa.

### Pavimentos de madera, ¿qué son?

Los pavimentos de madera multicapa son sistemas compuestos de 3 capas unidas perpendicularmente tomando en cuenta la dirección natural en que crecen las fibras de la madera.

Ésta tecnología permite aumentar la estabilidad dimensional y minimiza los efectos de las variaciones de temperatura y humedad.



Dado que únicamente la capa de desgaste del sistema está hecha de **madera maciza**, una variedad de acabados pueden ser logrados en función del tipo de madera elegido.

## PAVIMENTOS DE MADERA RESPETUOSOS CON MEDIO AMBIENTE

### Pavimentos de madera deportivos multicapa Tarkett Sports



Únicamente la capa de desgaste del sistema esta hecha de madera maciza.

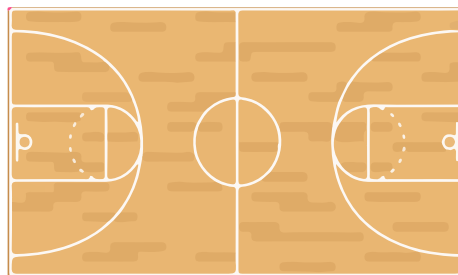
Las capas intermedias están hechas de especies de madera como **las coníferas que requieren entre 5 y 8 años para crecer por completo**

### Pavimentos deportivos 100% de madera maciza

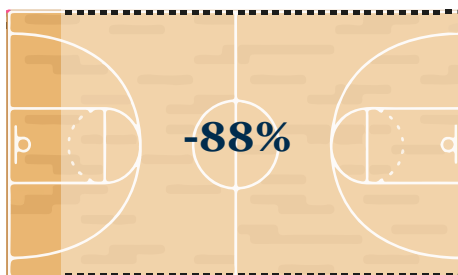


Los pavimentos en madera maciza están hechos 100% de maderas de crecimiento lento como el roble.

Por ejemplo, **un roble requiere alrededor de 75 años en crecer.**



5 m<sup>3</sup> de madera maciza = 700 m<sup>2</sup> de pavimento multicapa 1 cancha de baloncesto



5 m<sup>3</sup> de madera maciza = tan sólo 84 m<sup>2</sup> de pavimento 100% de madera maciza multicapa 12% de una cancha de baloncesto

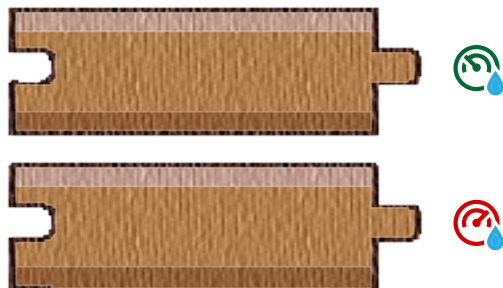


## PAVIMENTOS DE MADERA FIABLES

### Pavimentos de madera deportivos Tarkett Sports

3 capas para minimizar los efectos de la humedad

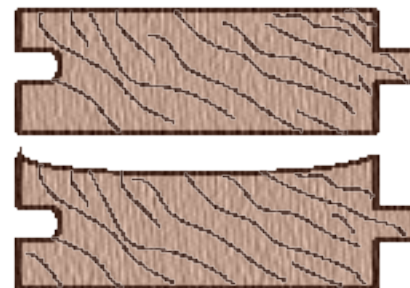
Gracias a su estructura multicapa, estos sistemas ofrecen una **mejor estabilidad dimensional**.



### Pavimentos deportivos 100% en madera maciza

Sensibles a las variaciones de humedad

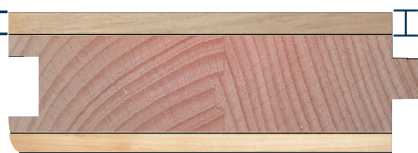
Los pavimentos de madera maciza son **particularmente sensibles a las variaciones de humedad** a causa de su estructura y el método de secado empleado.



Contrario a los pavimentos multicapa, los pavimentos en madera maciza tienden a deformarse. Esto puede causar lesiones a deportistas.

## PAVIMENTOS DE MADERA DURADEROS

3,5 mm  
Capa de desgaste



Tanto los pavimentos multicapa como los pavimentos de madera maciza permiten varias renovaciones (lijado y barnizado).

Los trabajos de renovación se hacen normalmente una vez cada 10 años.

Limar más allá de 4 mm compromete el sistema de entrelazado macho-hembra y aumenta la probabilidad de que el tablero.

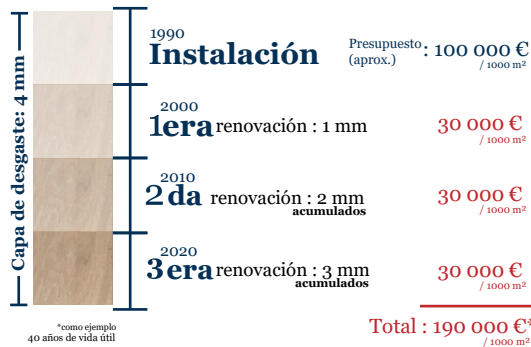


Los fabricantes de pavimentos de madera maciza aseguran que sus pavimentos pueden ser lijados infinitamente.

En realidad, es la **facilidad a deformarse lo que provoca que los trabajos de renovación se hagan más frecuentemente**. Esto causa una erosión prematura de la capa de desgaste.

## PAVIMENTOS DE MADERA ECONÓMICOS

La capa de desgaste de un pavimento de madera multicapa tiene un espesor de 3,5 mm a 4 mm esto permite hasta 4 operaciones de lijado.



Los trabajos de renovación son considerablemente costosos puesto que incluyen lijado, barnizado y repintado de líneas de juego.

Después de 2 renovaciones, reemplazar el piso por completo es económicamente más atractivo.

